

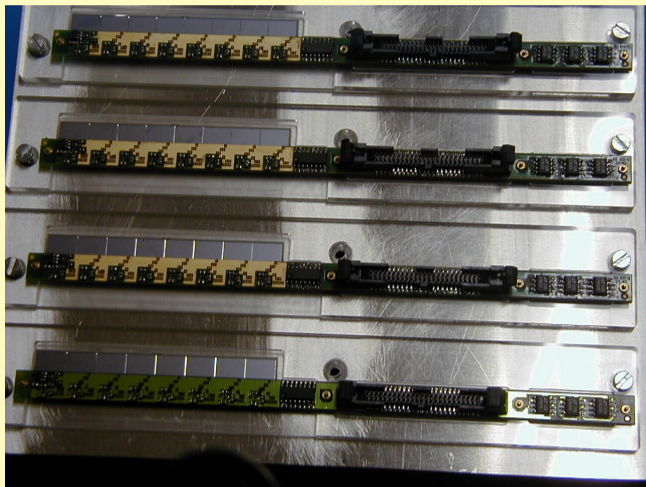
Assemblage de 8 x 8 détecteurs XPAD2

P. Breugnon, J.C. Clémens, P. Delpierre,
I. Koudobine, P. Pangaud, R. Potheau, E. Vigeolas
Centre de Physique des Particules, IN2P3 - CNRS, Marseille

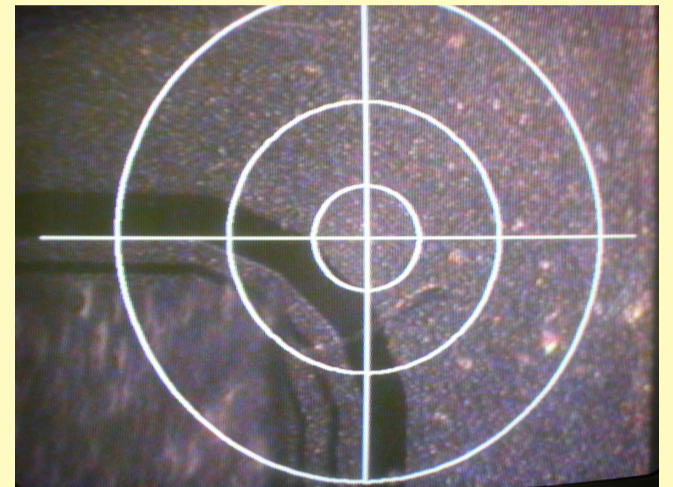
J.F. Bélar, N. Boudet, B. Caillot, C. Mouget
D2AM-CRG/F, ESRF and
Laboratoire de Cristallographie, CNRS, Grenoble

Les détecteurs XPAD2 sont assemblés par 8 sur une même diode et utilise un circuit électronique commun. La réalisation d'un "grand" détecteur suppose l'assemblage de tels modules. Un premier ensemble de ce type a été assemblé sur un support spécifique au CPPM.

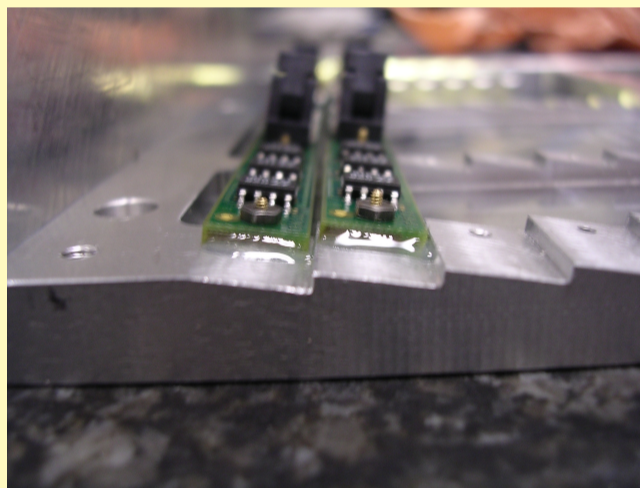
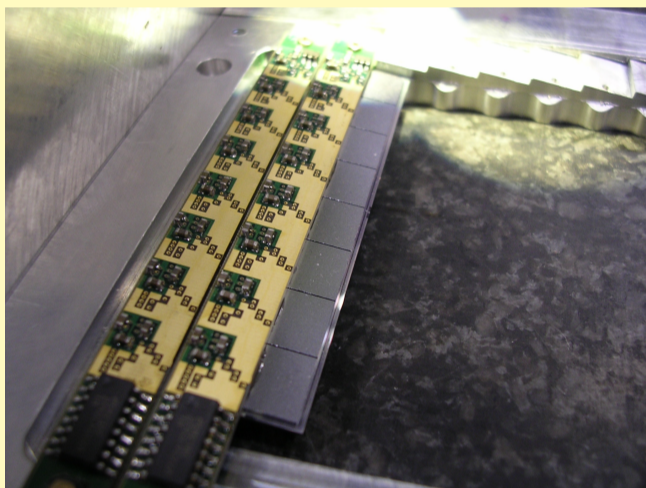
Prototypes XPAD1 : *J. F. Berar et al. J. Applied Cryst. 35 (2002) 471-476*



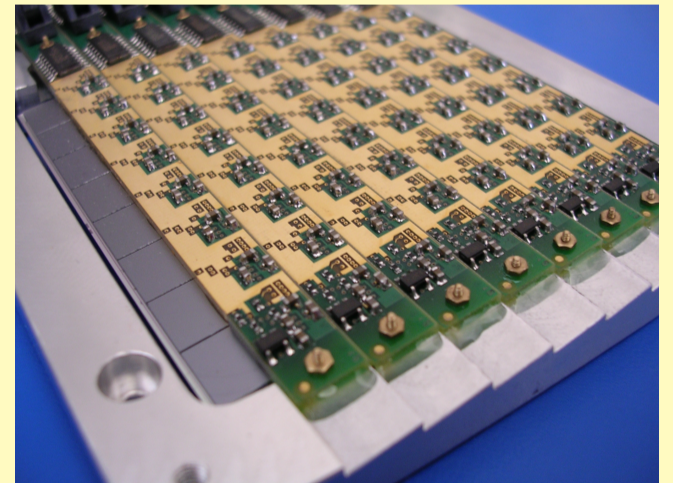
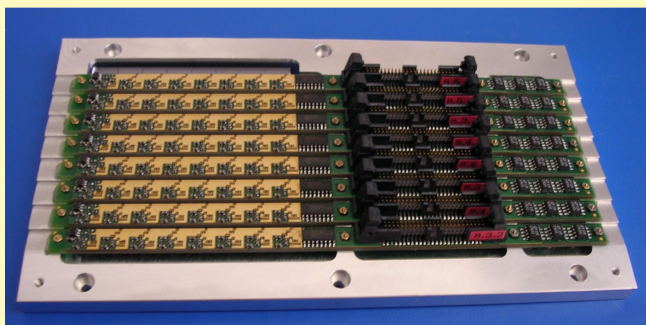
De la livraison aux mires d'alignement



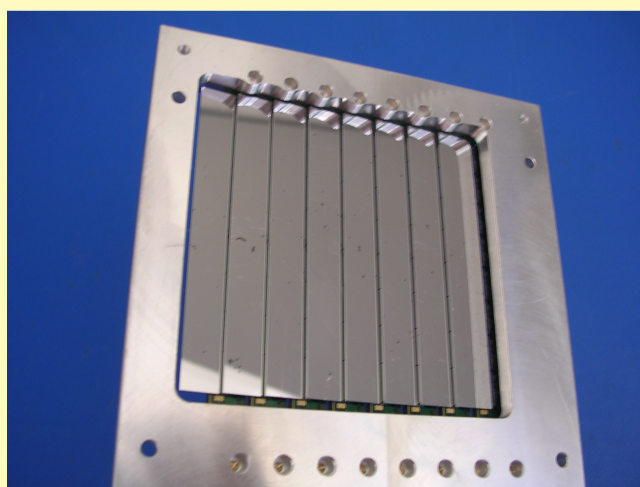
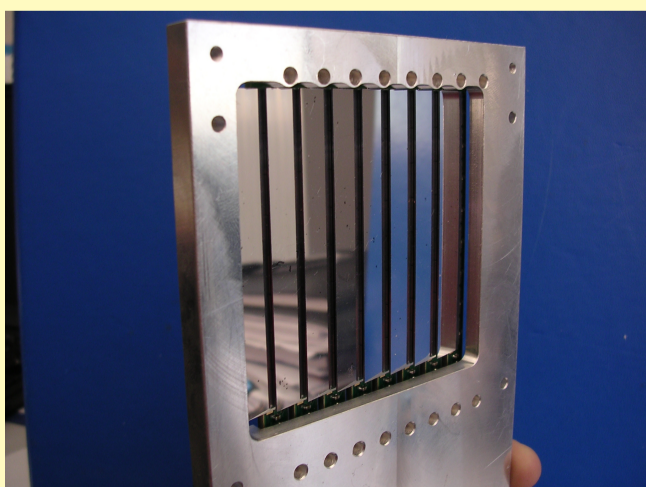
Les deux premiers modules sur le cadre



Les 8 modules assemblés face composants



Les 8 diodes assemblées sur le cadre



premier test avec une source

